



Zarząd

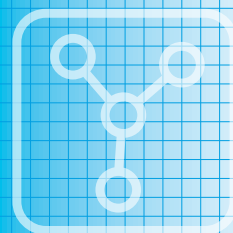
(od lewej)

Krzysztof Kamiński Członek Zarządu – Dyrektor Techniczny i Rozwoju

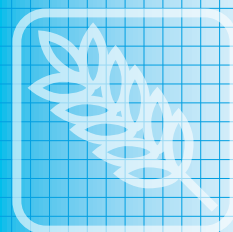
Benedykt Michewicz Prezes Zarządu – Generalny Dyrektor

Teresa Szeligowska Wiceprezes Zarządu – Dyrektor Ekonomiczno-Finansowy

Kadra Zarządzająca



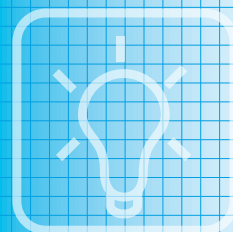
Jan Zieliński Dyrektor Kompleksu Polichloroku Winyłu



Jacek Głowacki Dyrektor Kompleksu Nawozowego



Tadeusz Dembowski Dyrektor Kompleksu Tworzyw Sztucznych



Andrzej Rusnaczenko Dyrektor Kompleksu Energetycznego